

Fiche technique

"Concert d'un homme décousu"

compagnie Seydou Boro
durée du spectacle : 60 mn

Un danseur / chanteur

Seydou Boro

Cinq musiciens

Ibrahima Boro
Sylvain Dando Paré
Adama Dembélé
Dramane Diabaté
Issouf Diabaté

Équipe technique

Régie lumière:

Anne Dutoya 06 64 24 13 16 anne-dutoya@club-internet.fr

Régie générale / régie son

Eric Da Graça Neves 06 07 67 66 87 dagraca@club-internet.fr

Œ{ ã ã dæ } Á | [á &ã } Áãã •ã }
ÚŒV³/ÁŪ..ç ^|ã ^ÁŪ..æ ËŒæã ^Pã] | [á &ã } O à | ^æ] |æ [È [{
ÉHÁŒÁ HÁ Ì Á Î Â H'

Fiche technique

"Concert d'un homme décousu"

compagnie Seydou Boro

PLATEAU

Dimensions minimales au cadre de scène

10 mètres d'ouverture

8 mètres de profondeur du cadre de scène au fond de scène

hauteur sous gril : 5m

Dimensions idéales

13,5 mètres d'ouverture au cadre de scène

12 mètres de profondeur du cadre de scène au fond de scène

hauteur sous gril : 8m

Le plateau devra être propre sans vis ni clou et stable

1 tapis de danse noir posé de la face au lointain sur tout le plateau

La régie son sera impérativement en salle devant le balcon si balcon (jamais sous un balcon ou une casquette)

1 Cyclorama blanc ou gris clair en PVC (ouverture utile 10,50m)

4 pendrillons

1 frise

Prévoir une occultation des fuites de lumière de la lumière générée par l'éclairage du cyclorama

Si l'espace du plateau n'est pas neutre et de couleur foncée, nous envisagerons ensemble la mise en place d'allemandes.

Attention: Le public est invité à venir danser sur scène à la fin du spectacle

Prévoir deux accès scène sécurisés depuis la salle

Décor fourni par la cie: 5 bancs noirs / 1 support calebasse

LOGES

Nous aurons besoin de 6 loges et d'un foyer commun

CATERING POUR 8 PERSONNES POUR CHAQUE REPRESENTATION

biscuits secs, fruits secs, fruits frais, chocolat, café, thé, jus de fruits, eau

4 petites bouteilles d'eau par personne et par représentation

Fiche technique

"Concert d'un homme décousu"

compagnie Seydou Boro

LUMIÈRES

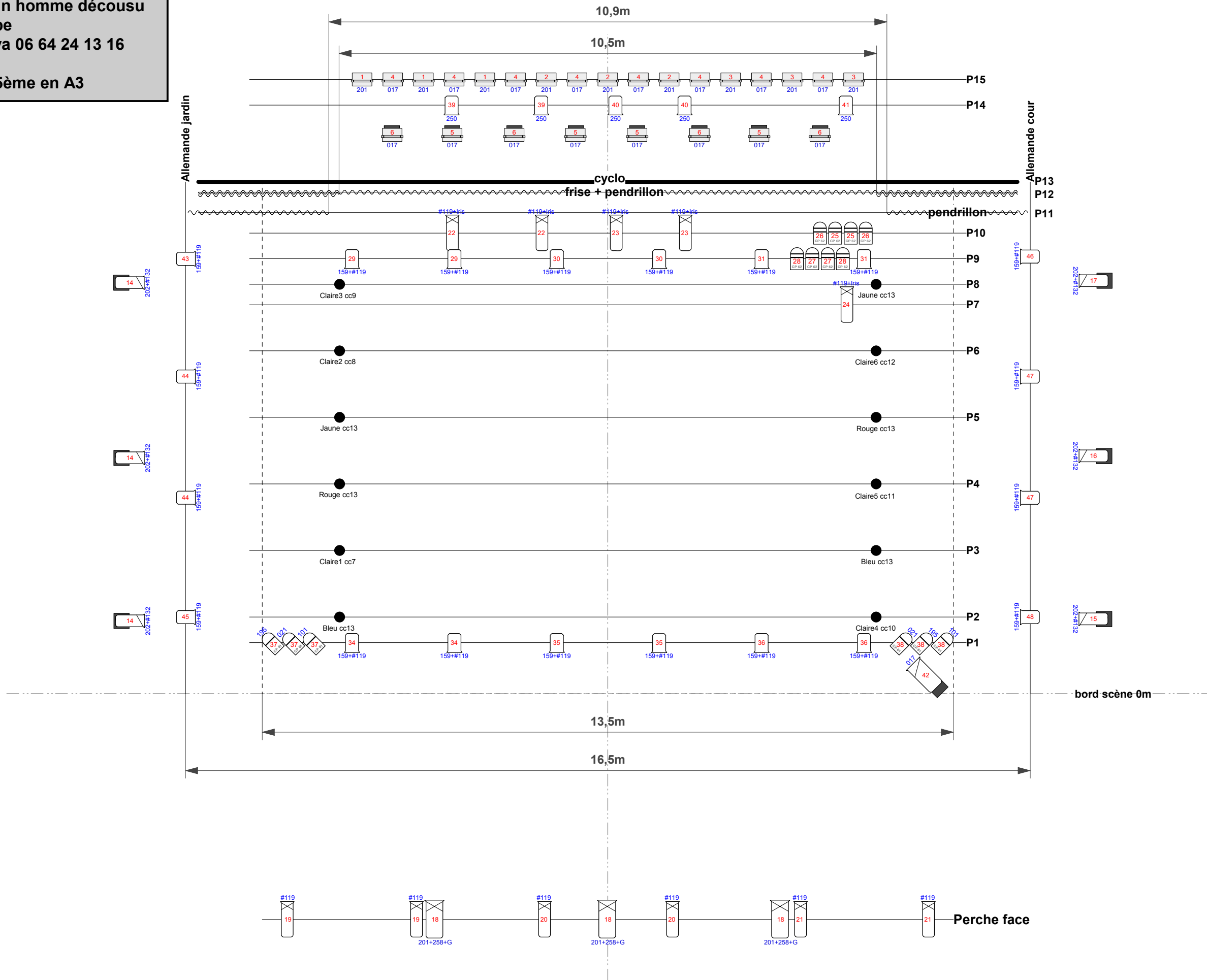
Quantité

Désignation

25	PC 1kw
11	Découpes longues 1kw type RJ 614
6	Découpes courtes 1kw type RJ 613 SX
3	Découpes longues 2kw type RJ 714 SX
1	Découpe courte 2kw type RJ 713 SX
8	Pars 64 CP62
6	Pars 64 CP61
25	Cycliodes asymétriques 1kw (attention 9 d'entre elles, cc 1 à 3, doivent avoir des lampes neuves ou de même durée de vie)
85	Appareils en tout chaîne de sécurité et portes filtres pour tous les projecteurs
7	Platines de sol
3	Porte gobo pour 714sx
5	Iris pour 614
	Nous arrivons avec 12 ampoules + cable à suspendre à des perches
1	Jeu d'orgue à mémoire avec séquentiel et patch électronique
46	Circuits
44	Gradateurs de 2kw
8	Gradateurs de 3kw
	<u>Gélatines</u> : 017Lee, 021Lee, 101Lee, 159Lee, 195Lee, 201Lee, 202Lee, 250Lee, 258Lee 119Rosco, 132Rosco
	Attention les 9 gélatines 201Lee format cycliode doivent être neuves et coupées dans le même rouleau.
	Pour les quantités voir la feuille de patch

Cie Seydou Boro
 Concert d'un homme décousu
 Plan feu type
 Anne Dutoya 06 64 24 13 16

échelle 1/75ème en A3



Instruments	Nombre
613 SX	6
713 SX	1
614 SX	11
714 SX	3
PC 1KW	25
Cyclode asymétrique	25
PAR 64 CP61	6
PAR 64 CP62	8
Platine	15
iris 614SX	5
porte-gobo 714SX	3
Légende	
gélatine	
circuit	

Perche	Distance par rapport au bord de scène
P1	1,00m
P2	1,50m
P3	2,80m
P4	4,10m
P5	5,40m
P6	6,70m
P7	7,60m
P8	8,00m
P9	8,50m
P10	9,00m
P11	9,40m
P12	9,80m
P13	10,00m
P14	11,50m
P15	12,00m

Fiche technique

"Concert d'un homme décousu"

compagnie Seydou Boro

Patch lumière + Gélamines

Cc	Grada	Nb Proj	Type proje	Gélatine	Désignation	Perche
1		3	Cycliodes	201	cyclo jar	P15
2		3	Cycliodes	201	cyclo centre	P15
3		3	Cycliodes	201	cyclo cour	P15
4		8	Cycliodes	017	cyclo haut	P15
5		4	Cycliodes	017	cyclo bas	Platine
6		4	Cycliodes	017	cyclo bas	Platine
7		1	Ampoule claire 1			P3
8		1	Ampoule claire 2			P6
9		1	Ampoule claire 3			P8
10		1	Ampoule claire 4			P2
11		1	Ampoule claire 5			P4
12		1	Ampoule claire 6			P6
13		6	Ampoules couleur			P2<6+8
14		3	DEC 1 KW 613SX	202 + #132	Rasants Jar	Platine
15		1	DEC 1 KW 613SX	202 + #132	Rasants Cour face	Platine
16		1	DEC 1 KW 613SX	202 + #132	Rasants Cour milieu	Platine
17		1	DEC 1 KW 613SX	202 + #132	Rasants Cour Loint	Platine
18		3	DEC 2 KW 714SX	201 + 258 + gobo	Face	Perche face
19		2	DEC 1 KW 614SX	#119	Face Jar	Perche face
20		2	DEC 1 KW 614SX	#119	Face Centre	Perche face
21		2	DEC 1 KW 614SX	#119	Face Cour	Perche face
22		2	DEC 1 KW 614SX	#119 + iris	douche musicos Jar	P10
23		2	DEC 1 KW 614SX	#119 + iris	douche musicos Cent	P10
24		1	DEC 1 KW 614SX	#119 + iris	douche musicos Cour	P7
25		2	PAR 64 CP62	NC	int loint	P10
26		2	PAR 64 CP62	NC	ext loint	P10
27		2	PAR 64 CP62	NC	int face	P9
28		2	PAR 64 CP62	NC	ext face	P9
29		2	PC 1 KW	159 + #119	CONTRES	P9
30		2	PC 1 KW	159 + #119	CONTRES	P9
31		2	PC 1 KW	159 + #119	CONTRES	P9
32						
33						
34		2	PC 1 KW	159 + #119	public	P1
35		2	PC 1 KW	159 + #119	public	P1
36		2	PC 1 KW	159 + #119	public	P1
37		3	PAR 64 CP61	021, 101, 195	public jar	P1
38		3	PAR 64 CP61	021, 101, 195	public cour	P1
39		2	PC 1 KW	250	contres musiciens jar	P14
40		2	PC 1 KW	250	centre	P14

41		1	PC 1 KW	250	cour	P14
42		1	DEC 2 KW 713SX	017	flamenco	Platine
43		1	PC 1 KW	159 + #119	LAT JAR face	Allemande jardin
44		2	PC 1 KW	159 + #119	LAT JAR centre	Allemande jardin
45		1	PC 1 KW	159 + #119	LAT JAR loint	Allemande jardin
46		1	PC 1 KW	159 + #119	LAT COUR face	Allemande cour
47		2	PC 1 KW	159 + #119	LAT COUR centre	Allemande cour
48		1	PC 1 KW	159 + #119	LAT COUR loint	Allemande cour

Liste Gélamines

	Cycliodes	Dec 613 / 614	Dec 713 / 714	PC 1 KW	PAR 64
017	16		1		
021					2
101					2
159+ #119				20	
195					2
201	9				
201+ 258			3		
202+ #132		6			
250				5	
#119		11			

Fiche technique

"Concert d'un homme décousu"

compagnie Seydou Boro

SONORISATION

FOURNI PAR LA COMPAGNIE

- 1 | Console numérique DM 1000 Yamaha
Attention la DM 1000 n'a que des entrées et sorties en XLR symétrique
- 1 | Béta 98 Shure

MATÉRIEL DEMANDÉ

- 5 | Equalizers 2 x 31bandes Clarks Technics DN360
- 1 | Système de diffusion façade stéréo avec avec sub-bass forte puissance et amplification adaptée. Système adapté en puissance et répartition adaptée à la salle, sans buzz électrique ou autre. (Type MTD 115, B228 Heil Accoustic)
- 2 | Haut parleur diffusion lointain plateau au sol (Type MTD 115 Heil Accoustic) avec amplification adaptée
- 7 | Retours de scène avec 6 canaux d' amplification (Type MTD 112 Heil Accoustic)
- 1 | Lecteur CD
- 1 | Système d'intercommunication régie son / régie lumières / plateau (jardin et cour)

Micros

- 4 | SM 58 Shure
- 3 | DI Active (Direct Box)
- 1 | SM 57 Shure
- 1 | Béta 52 Shure
- 1 | Système HF Béta 58 Shure main

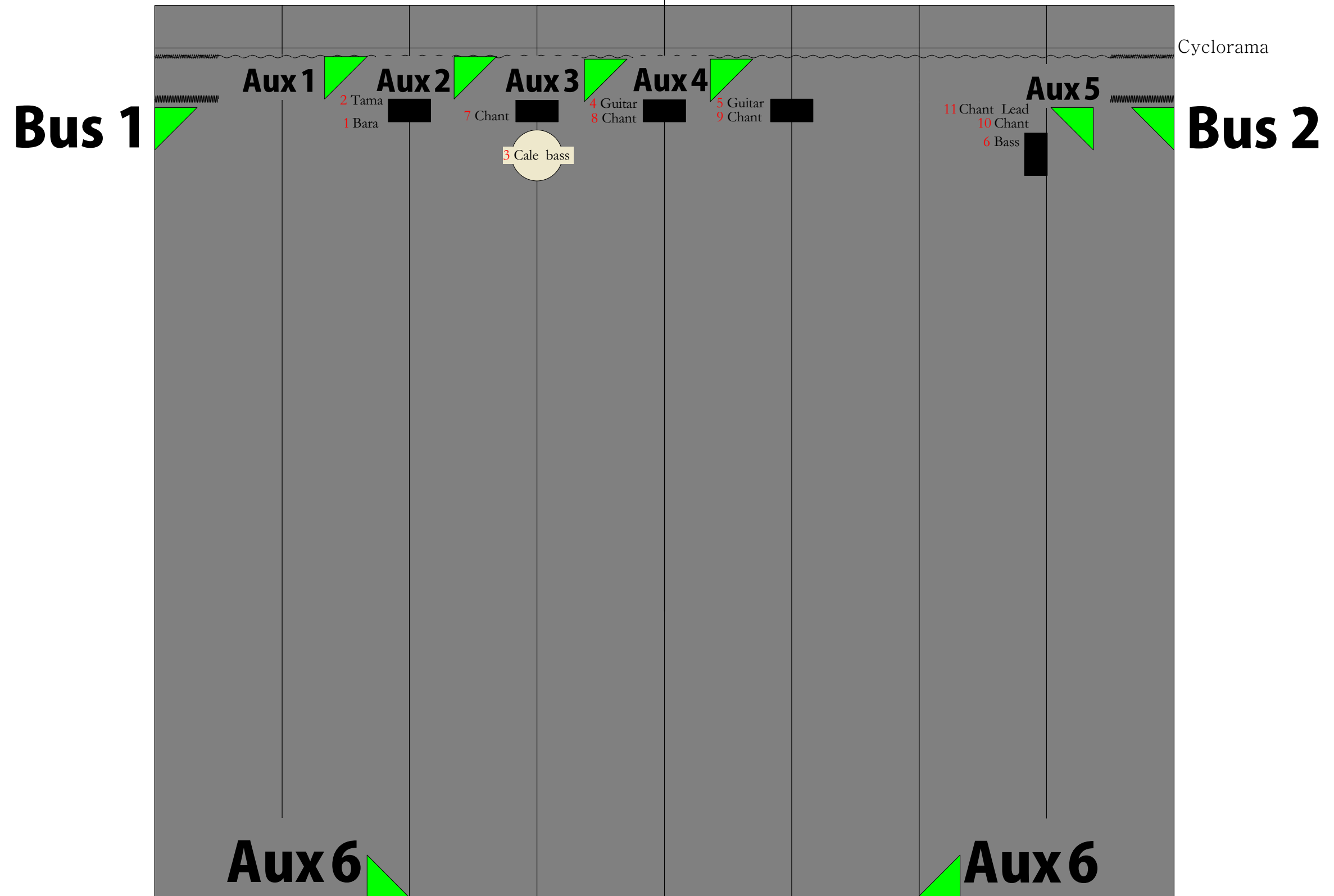
Pieds micros

- 4 | Grands pieds perchette noirs
- 1 | Petit pied perchette noir
- 1 | Pied droit pour micro HF SM58

Effet

- 1 | PCM 90 Lexicon (ou PCM 70)

Fond de Scène



 **PA LEFT**

PA RIGHT 

Patch Son "Concert D'un Homme Découssu"

Patch	Voie Console	Emplacement	Micro	Désignation	Artiste	Fixation
1	1	DM1000	SM 57 Shure	Bara	Adama	Petit Pied Perchette
2	2	DM1000	Béta 98 Shure	Tama		Clip Sur Tama
3	3	DM1000	Beta 52	Cale Bass	Draman	Posé dans cale bass
4	4	DM1000	D.I	Guitar Nylon	Yssouf	Sol
5	5	DM1000	D.I	Guitar Folk	Brahim	Sol
6	6	DM1000	D.I	Bass	Sylvain	Sol
7	7	DM1000	SM 58	Chant Cœur	Draman	Pied Perchette
8	8	DM1000	SM 58	Chant Cœur	Yssouf	Pied Perchette
9	9	DM1000	SM 58	Chant Cœur	Ibrahim	Pied Perchette
10	10	DM1000	SM 58	Chant Cœur	Sylvain	Pied Perchette
11	11	DM1000	HF Beta 58	Chant Lead	Seydou	Pied Droit
12	Omni in 1	DM1000	Cd Left			Régie
13	Omni lin 2	DM1000	Cd Right			Régie
14	Omni 3	DM1000	PCM 90	Reverb L	Seydou	Régie
15	Omni 4	DM1000	PCM 90	Reverb R	Seydou	Régie
16	16	DM1000	SM 58	Ordre	Régie	Régie
	Omni Out 1	DM1000	Aux 1	Retour 1 Adama		
	Omni Out 2	DM1000	Aux 2	Retour 2 Draman		
	Omni Out 3	DM1000	Aux 3	Retour 3 Yssouff		
	Omni Out 4	DM1000	Aux 4	Retour 4 Ibrahim		
	Omni Out 5	DM1000	Aux 5	Retour 5 Sylvain		
	Omni Out 6	DM1000	Aux 6	Retour Face Lead Left/Right		
	Omni Out 7	DM1000	Bus 1	Dif Lointain Plateau sol Left		
	Omni Out 8	DM1000	Bus 2	Dif Lointain Plateau sol Right		
	Omni Out 9	DM1000	Bus 3	PCM 90 Left		
	Omni Out 10	DM1000	Bus 4	PCM 90 ight		
	Omni Out 11	DM1000	Stéréo Left	Facade L		
	Omni Out 12	DM1000	Stéréo Right	Facade R		

Fiche technique "Concert d'un homme décousu" compagnie Seydou Boro

Planning avec notre arrivée à 16h J-1

Jour J-1 9h/13h 14h20h		RG	RP	Mach	RL	Elec	RS	Habil	RL cie	RG/RS vie
9h	Mise en place cyclorama + frise + pendrillon préparation matériel lumière pré-montage lumière	1	1	2	1	2				
10h										
11h										
12h										
13h	REPAS									
14h	suite pré-montage lumière préparation matériel son	1	1	2	1	2				
15h										
16h	fin montage lumière nettoyage costume	1	1	2	1	2	1	1	1	1
17h										
18h										
19h	réglage lumière nettoyage costume								1	1

Jour J		RG	RP	Mach	RL	Elec	RS	Habil	RL cie	RG/RS cie
9h	finitions lumière + plateau	1	1		1	1	1		1	1
10h										
11h	conduite lumière finition son									
12h										
13h	REPAS									
14h	balance son repassage	1	1		1	1	1	1	1	1
15h										
16h	répétitions repassage									
17h										
18h	REPAS									
19h	nettoyage	1	1		1	1	1	1	1	1
20h	mise									
21h	représentation									
22h	rangement sechage costumes									