

Fiche technique

"TANGO DU CHEVAL"

compagnie Seydou Boro
durée du spectacle : 50 mn

4 danseurs

Seydou Boro
Boukary Séré
Oussené Sako
Bienvenue Bazié

3 danseuses

Nadia Beugré
Lauriane Madelaine
Marjorie Moy

Trois musiciens

Sylvain Dando Paré
Dramane Diabaté
Tom Diakité

Équipe technique

Régie lumière:

Carole Van Bellegen +33 6 84 01 24 23 carolevanbellegem@gmail.com

Régie générale / régie son:

Eric Da Graça Neves +33 6 07 67 66 87 eric.dagraca@gmail.com

Administration / production / diffusion

PLATÔ +33 1 43 38 56 63 production@bureauplato.com
Séverine Péan, Carine Hily

Fiche technique "TANGO DU CHEVAL" compagnie Seydou Boro

PLATEAU

Dimension minimales au cadre de scène

12 mètres d'ouverture

10 mètres de profondeur du cadre de scène au fond de scène

hauteur sous gril : 6m

Dimensions idéales

15 mètres d'ouverture au cadre de scène

13 mètres de profondeur du cadre de scène au fond de scène

hauteur sous gril : 8m

Le plateau devra être propre sans vis ni clou et stable

La régie son sera impérativement en salle devant le balcon si balcon (jamais sous un balcon ou une casquette)

Mise en place d'une boîte noire à l'allemande avec fond noir le plus près du mur du lointain possible

4 frises minimum

Décor fourni par la cie:

3 Plateformes (1,26x1,26) sur roulettes avec banc pour les 3 musiciens

1 Structure en tubes diamètre 50mm et collier entreposes de 6m de large sur 1m de profondeur et 3m de haut

1 plaque de étal sur pupitre vertical

1 Jeu de tapis de danse gris

8 bancs (h=0,50) servant de platines pour les projecteurs au sol

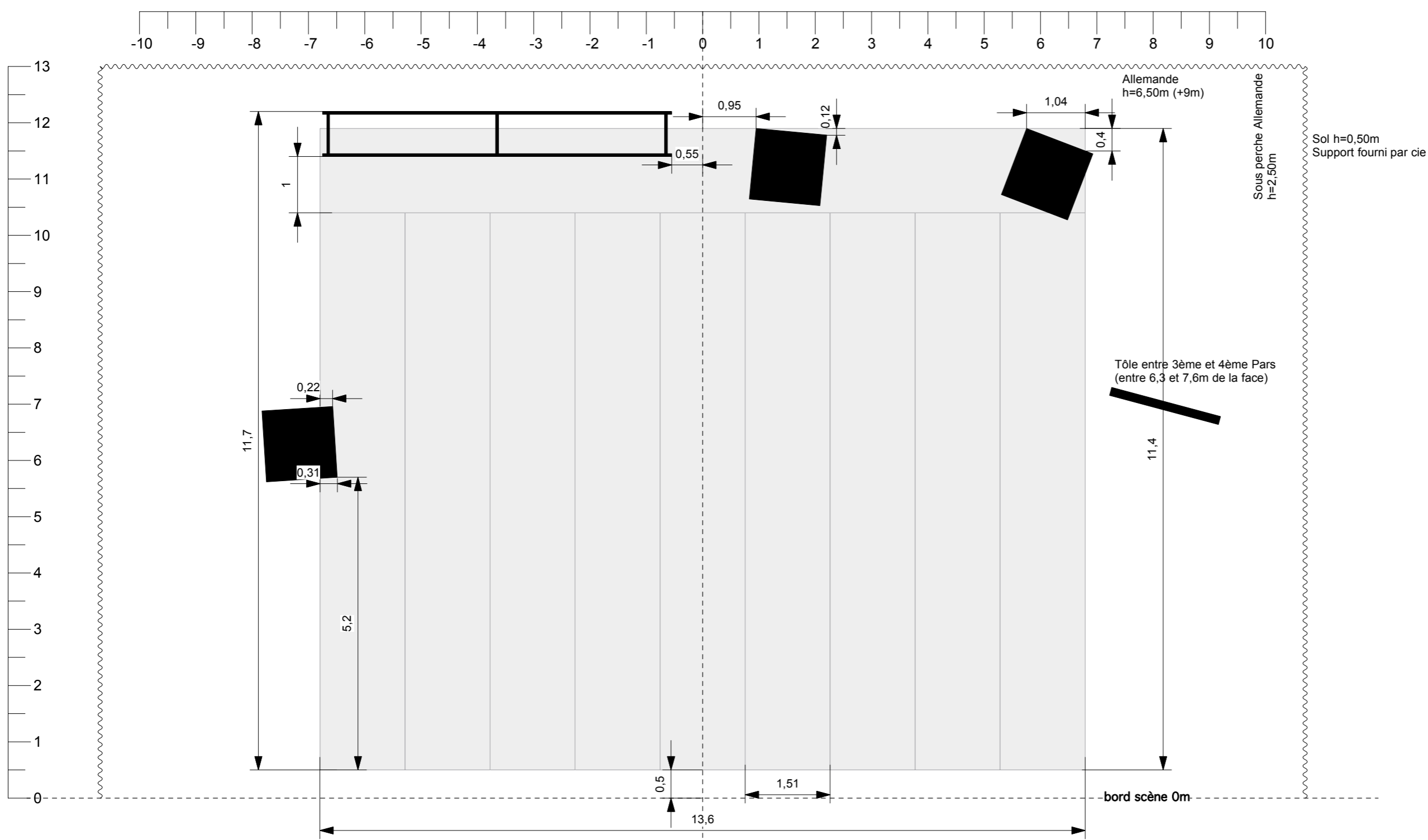
LOGES

Nous aurons besoin de 5 loges et d'un foyer commun

CATERING LOGES POUR 10 PERSONNES POUR CHAQUE REPRESENTATION

biscuits secs, fruits secs, fruits frais, chocolat, café, thé, jus de fruits, eau

2 grandes bouteilles d'eau par personne et par jour (répétition + jeu)



Cie Seydou Boro
Tango du Cheval
Plan d'implantation plateau

échelle 1/75ème en A3

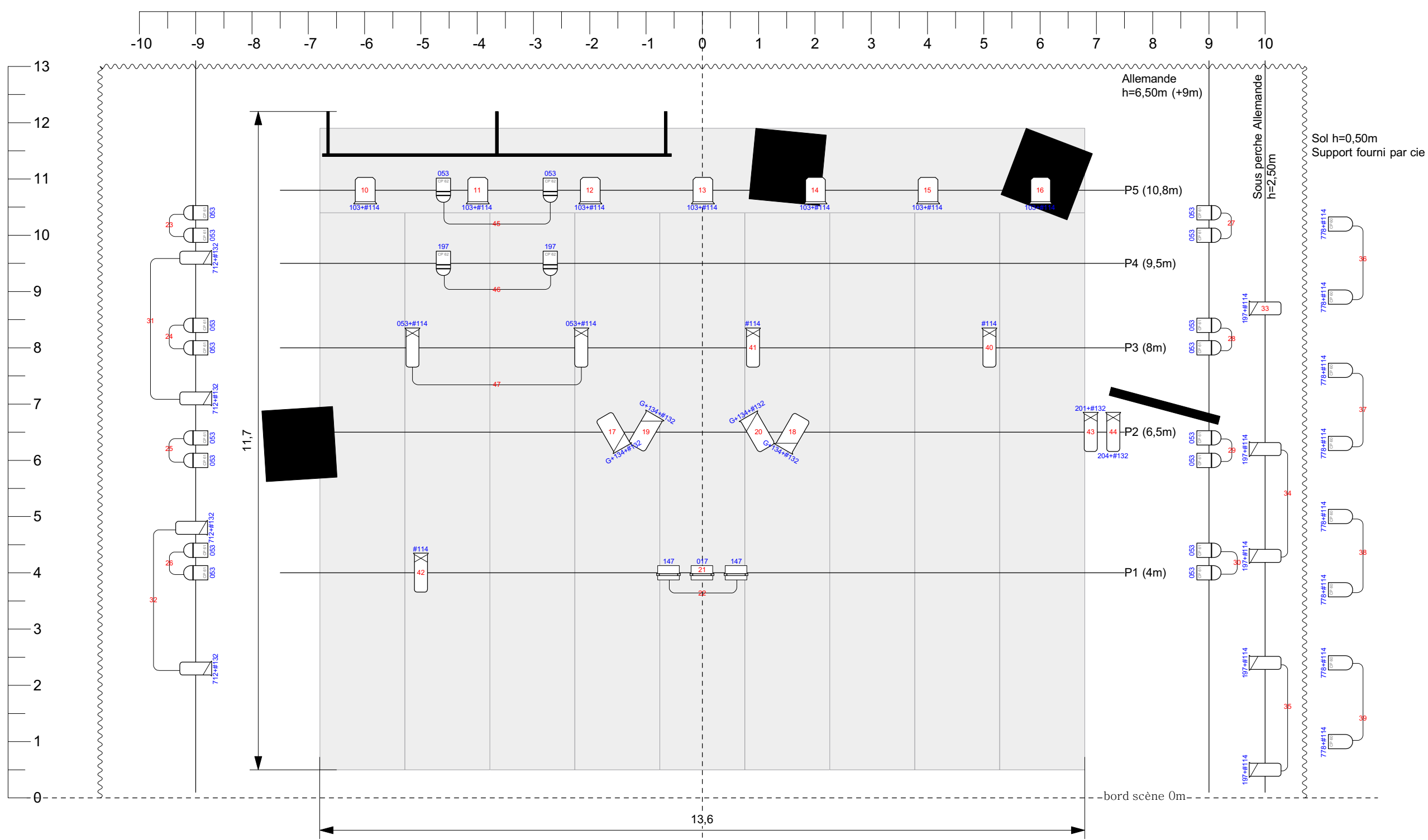
Fiche technique "TANGO DU CHEVAL" compagnie Seydou Boro

LUMIÈRE

Quantité

Désignation

7	PC 2kw
15	découpes longues 1kw type RJ 614
9	découpes courtes 1kw type RJ 613 SX
4	découpes courtes 2kw type RJ 713 SX
14	Pars 64 CP62
16	Pars 64 CP61
8	Pars 64 CP60
3	Cycliodes asymétriques 1kw
78	appareils en tout
	<u>Gélatines</u> : 017Lee, 053Lee, 103Lee, 134Lee, 147Lee, 197Lee, 200Lee, 778Lee 114Rosco, 119Rosco, 132Rosco Pour les quantités voir la feuille de patch
1	Sous perche L=8m, h=2,50m
4	porte gobo pour 713sx
1	jeu d'orgues à mémoire avec séquentiel et patch électronique
48	circuits (+ salle)
48	gradateurs de 2kw L'éclairage de la salle (ou une partie) devra être graduée.
	chaîne de sécurité et portes filtres pour tous les projecteurs

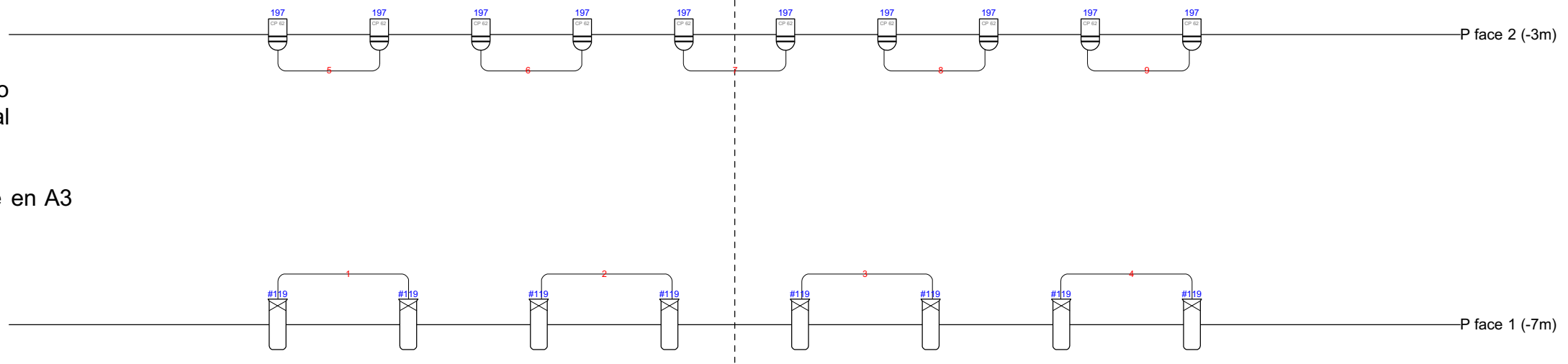


HAUTEUR PERCHES = 7,5m
 HAUTEUR ALLEMANDES = 6,5M
 HAUTEUR SOUS PERCHE = 2,5m

PREVOIR DES FRISES POUR
 LES PROJECTEURS

PROJECTEURS	
	7
	4
	15
	9
	8
	16
	14
	3
	4
LEGENDE PROJECTEUR	
	gélatine
	circuit

Cie Seydou Boro
 Tango du Cheval
 Plan feu type
 échelle 1/75ème en A3



PATCH Tango du Cheval / octobre 2011

CC	GRADA	NB	TYPE	GELATE	PERCHE	POSITION	DESIGNATION
1		2	DEC 1 KW 614sx	#119	P Face 1	-6,3 / -4,5	Face générale
2		2	DEC 1 KW 614sx	#119	P Face 1	-2,7 / -0,9	Face générale
3		2	DEC 1 KW 614sx	#119	P Face 1	+0,9 / +2,7	Face générale
4		2	DEC 1 KW 614sx	#119	P Face 1	+4,5 / +6,3	Face générale
5		2	Par 64 CP62	197	P Face 2	-6,3 / -4,9	Face générale
6		2	Par 64 CP62	197	P Face 2	-3,5 / -2,1	Face générale
7		2	Par 64 CP62	197	P Face 2	-0,7 / +0,7	Face générale
8		2	Par 64 CP62	197	P Face 2	+2,1 / +3,5	Face générale
9		2	Par 64 CP62	197	P Face 2	+4,9 / +6,3	Face générale
10		1	PC 2 KW	103+#114	P5	-6	Contre
11		1	PC 2 KW	103+#114	P5	-4	Contre
12		1	PC 2 KW	103+#114	P5	-2	Contre
13		1	PC 2 KW	103+#114	P5	0	Contre
14		1	PC 2 KW	103+#114	P5	+2	Contre
15		1	PC 2 KW	103+#114	P5	+4	Contre
16		1	PC 2 KW	103+#114	P5	+6	Contre
17		1	DEC 2 KW 713sx	Gobo+134+#132	Allemande Jar	12V	Latéral
18		1	DEC 2 KW 713sx	Gobo+134+#132	Allemande Jar	0,5V	Face latéral
19		1	DEC 2 KW 713sx	Gobo+134+#132	Allemande Cour	12V	Latéral
20		1	DEC 2 KW 713sx	Gobo+134+#132	Allemande Cour	0,5V	Face latéral
21		1	Horiziode asymétrique	017	P1	0	Douche plateau
22		2	Horiziode asymétrique	147	P1	-0,6 / +0,6	Douche plateau
23		2	Par 64 CP61	053	Allemande Jar	10,4V / 10V	Latéraux
24		2	Par 64 CP61	053	Allemande Jar	8,4V / 8V	Latéraux
25		2	Par 64 CP61	053	Allemande Jar	6,4V / 6V	Latéraux
26		2	Par 64 CP61	053	Allemande Jar	4,4V / 4V	Latéraux
27		2	Par 64 CP61	053	Allemande Cour	10,4V / 10V	Latéraux
28		2	Par 64 CP61	053	Allemande Cour	8,4V / 8V	Latéraux
29		2	Par 64 CP61	053	Allemande Cour	6,4V / 6V	Latéraux
30		2	Par 64 CP61	053	Allemande Cour	4,4V / 4V	Latéraux
31		2	DEC 1 KW 613sx	200+#132	Allemande Jar	9,6V / 7,1V	Latéraux
32		2	DEC 1 KW 613sx	200+#132	Allemande Jar	4,8V / 2,3V	Latéraux
33		1	DEC 1 KW 613sx	197+#114	Sous Perche Cour	8,7V	Latéraux h= 2,50m
34		2	DEC 1 KW 613sx	197+#114	Sous Perche Cour	6,2V / 4,3V	Latéraux h= 2,50m
35		2	DEC 1 KW 613sx	197+#114	Sous Perche Cour	2,4V / 0,5V	Latéraux h= 2,50m
36		2	Par 64 CP60	778+#114	Sol	10,2V / 8,9V	Latéraux h= 0,50m
37		2	Par 64 CP60	778+#114	Sol	7,6V / 6,3V	Latéraux h= 0,50m
38		2	Par 64 CP60	778+#114	Sol	5V / 3,7V	Latéraux h= 0,50m
39		2	Par 64 CP60	778+#114	Sol	2,4V / 1,1V	Latéraux h= 0,50m
40		1	DEC 1 KW 614sx	#114	P3	+5,1	Ponctuel musicien
41		1	DEC 1 KW 614sx	#114	P3	+0,9	Ponctuel musicien
42		1	DEC 1 KW 614sx	#114	P1	-5	Ponctuel musicien
43		1	DEC 1 KW 614sx	201+#132	P2	+6,9	Ponctuel Tôle
44		1	DEC 1 KW 614sx	204+#132	P2	+7,3	Ponctuel Tôle
45		2	Par 64 CP62	053	P5	-4,6 / -2,7	Ponctuel tube
46		2	Par 64 CP62	197	P4	-4,6 / -2,7	Ponctuel tube
47		2	DEC 1 KW 614sx	053+#114	P3	-5,15 / -2,15	Ponctuel tube
50							Salle

	CYCLIODE	PAR	PC 2KW	DEC 2KW	DEC 1KW
017	1				
053		18			
053+#114					2
103+#114			7		
134+#132				4	
147	2				
197		12			
197+#114					5
200+#132					4
201+#132					1
204+#132					1
778+#114		8			
#119					8
#114					3

Fiche technique "TANGO DU CHEVAL"

SONORISATION

FOURNI PAR LA COMPAGNIE

- 1 console numérique DM 1000 Yamaha
Attention la DM 1000 n'a que des entrées et sorties en XLR symétrique
- 5 D.I.
- 1 PZM Crown
- 1 Béta 98 Shure
- 3 grands pieds de micro perchette
- 1 perchette

MATÉRIEL DEMANDÉ

- 5 Equalizers 2 x 31bandes Clarks Technics DN360
- 1 système de diffusion façade stéréo avec sub-bass séparé, adaptée en puissance et répartition à la salle, sans buzz électrique ou autre (Type MTD 115, B228 Heil Accoustic)
- 1 Haut Parleur Diffusion lointain plateau sous perché à 5m de haut (Type MTD 115 Heil Accoustic) avec amplification adapté.
- 2 Haut Parleur type MTD 112 fond de salle avec 2 canaux d'amplification indépendants
- 5 retours de scène avec 1 canal d' ampli par retour (Type MTD 112 Heil Accoustic)
- 1 système Intercommunication régie son /régie lumières / plateau jardin / plateau cour

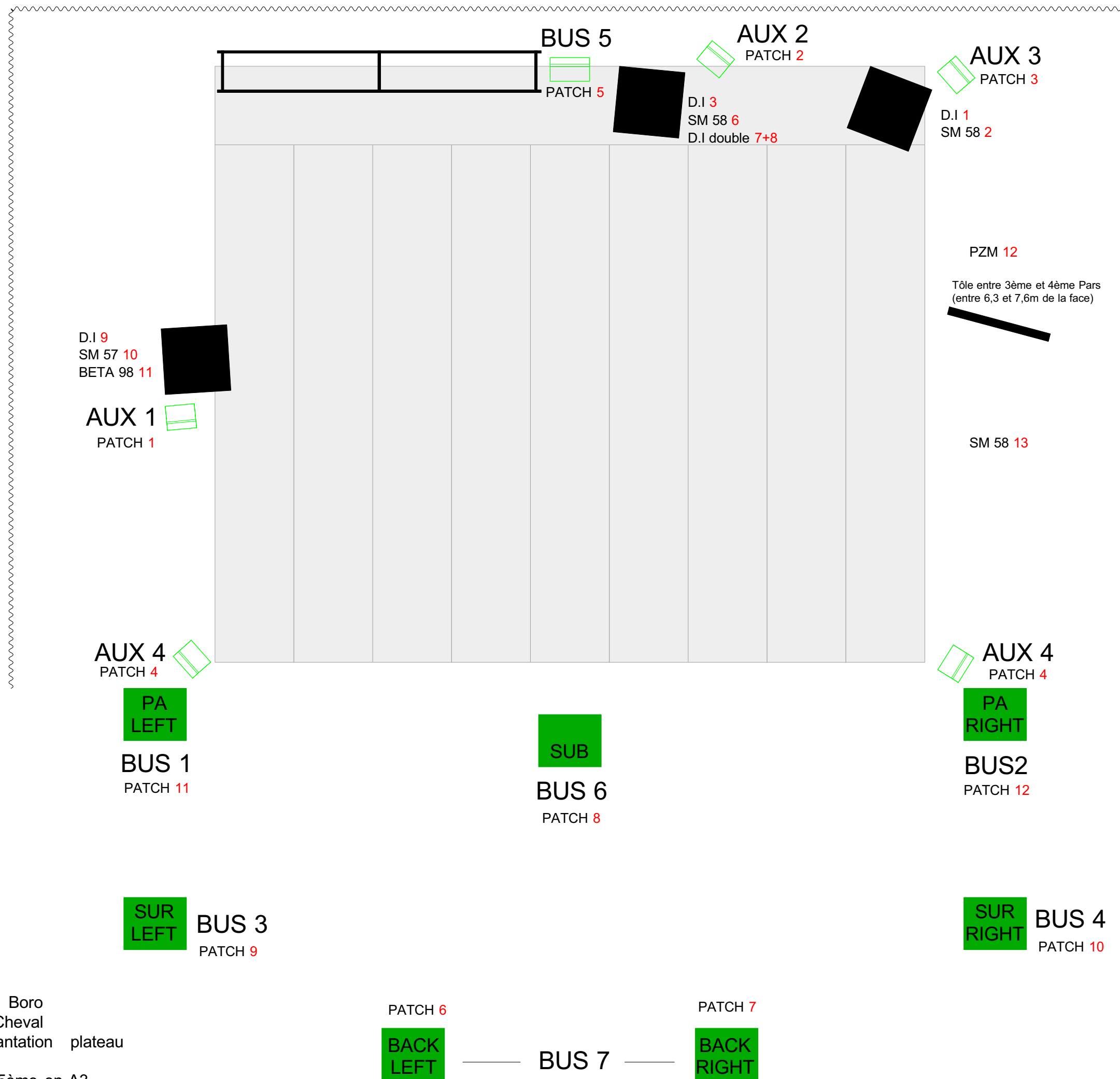
Si votre salle est équipée d'un système Dolby Surround pour le cinéma, nous envisagerons ensemble son utilisation pour le spectacle.

Micros

- 3 SM 58 Shure
- 1 SM 57 Shure

Attention nous aurons besoin de grandes longueurs de câbles module son

- 3 20m milieu plateau Jardin
- 4 20m lointain Centre
- 2 20m lointain Cour
- 1 20m milieu plateau Cour



Fiche technique "TANGO DU CHEVAL" compagnie Seydou Boro

Planning avec notre arrivée à 9h J-1

	Jour J-1	RG	RP	Mach	RL	Elec	RS	Habil	RL cie	RG/RS cie
9h	montage plateau montage lumières montage son	1	1	1	1	3	1	1	1	1
10h										
11h										
12h										
13h	REPAS									
14h	suite montage plateau suite montage lumières Suite montage son	1	1	1	1	3	1	1	1	1
15h										
16h										
17h										
18h	REPAS									
19h	Réglage lumière	1	1		1	3		1	1	1
20h										
21h										
22h										

	Jour J	RG	RP	Mach	RL	Elec	RS	Habil	RL cie	RG/RS cie
9h	Finitions lumière + plateau	1	1		1	1	1		1	1
10h										
11h	Conduite lumières + Réglage Son	1	1		1	1	1		1	1
12h										
13h	REPAS									
14h	balance son	1	1		1	1	1	1	1	1
15h										
16h	répétition	1	1		1	1	1	1	1	1
17h										
18h	REPAS									
19h	nettoyage plateau	1	1		1	1	1	1	1	1
20h	mise									
21h	représentation Tango du Cheval	1	1	1	1	1	1	1	1	1
22h	Rangement Séchage cosume Nettoyage costume si jeu le lendemain	1	1		1	1	1	1	1	1
23h										

	Jour J+1	RG	RP	Mach	RL	Elec	RS	Habil	RL cie	RG/RS cie
14h	Repassage costume	1	1		1	1	1	1	1	1
15h										
16h	Raccord Suite repassage costume	1	1		1	1	1	1	1	1
17h										
18h	REPAS									
19h	nettoyage plateau	1	1		1	1	1	1	1	1
20h	mise									
21h	représentation Tango du Cheval	1	1	1	1	1	1	1	1	1
22h	Rangement Séchage cosume	1	1		1	1	1	1	1	1
23h										